



# Resilencia Logística: el rol estratégico de CPKC

Septiembre 4, 2025



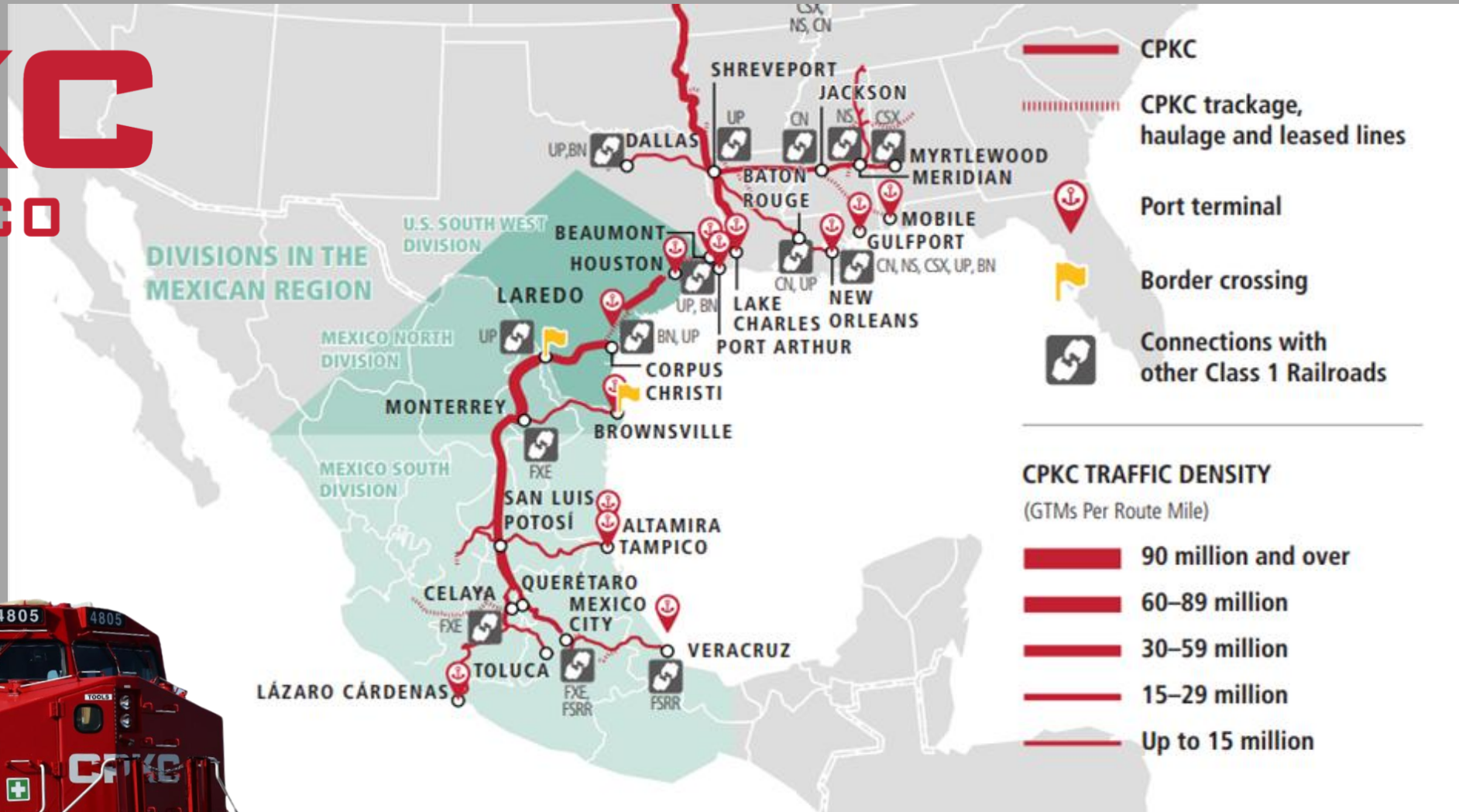
# CANADIAN PACIFIC KANSAS CITY

El primer y único ferrocarril transnacional de una sola línea que une Canadá, Estados Unidos y México.



# CPKC

## DE MÉXICO



# NUESTROS MERCADOS



Grano



Carbón



Potasa, fertilizantes  
y azufre



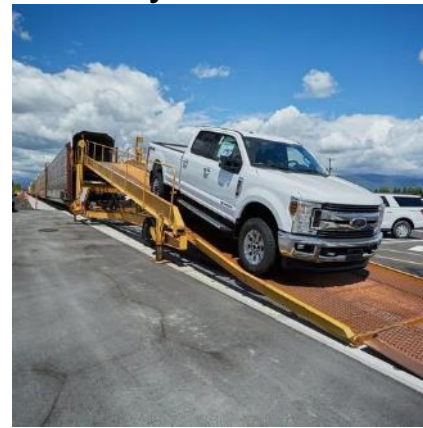
Productos  
forestales



Energía, productos  
químicos y plásticos



Metales, minerales  
y productos de  
consumo



Automotriz



Transporte  
intermodal



**PUENTE FERROVIARIO  
INTERNACIONAL PATRICK  
J. OTTENSMEYER.**

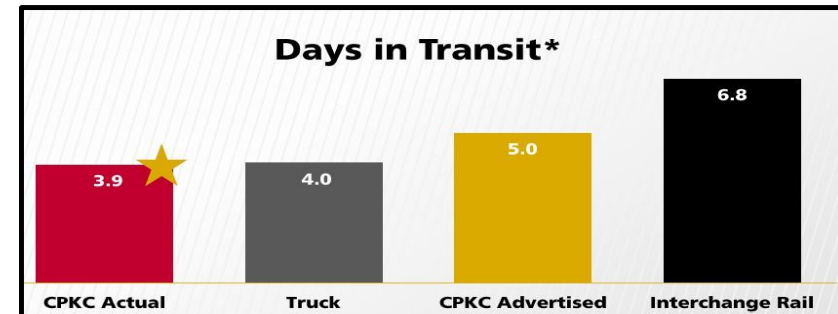
# INTERMODAL- MMX: MEXICO MIDWEST EXPRESS



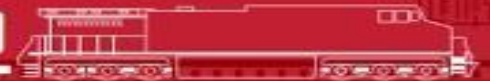
Servicio premium intermodal, único en tiempos similares al terrestre

Conexión entre San Luis Potosí (MX) y Chicago (US)

96 horas promedio de origen a destino, 1 día más rápido que la competencia



SAN LUIS POTOSI • MONTERREY • LAREDO • KANSAS CITY • CHICAGO



# Southeast Mexico Express SMX

- Une el sur-este de Estados Unidos con mercados en Texas y México.
- SMX reduce sustancialmente tiempos de tránsito, aumenta la confiabilidad logística y presta servicio en toda la red de carga entre Estados Unidos y México.
- Desarrollado para satisfacer la creciente demanda de un servicio ferroviario más rápido y consistente.
- En 2024, CPKC adquirió un segmento de 50 millas de “Meridian y Bigbee” Mississippi y Alabama, para tener un intercambio directo con CSX en Myrtlewood.



---

**¡La cadena de suministro se puso más fresca!**



**CPKC**  
**TempPro**



Port Saint John, N.B.



GRAND OPENING



---

# SERVICIO DE CARGA REFRIGERADA



# CRECIMIENTO CPKC



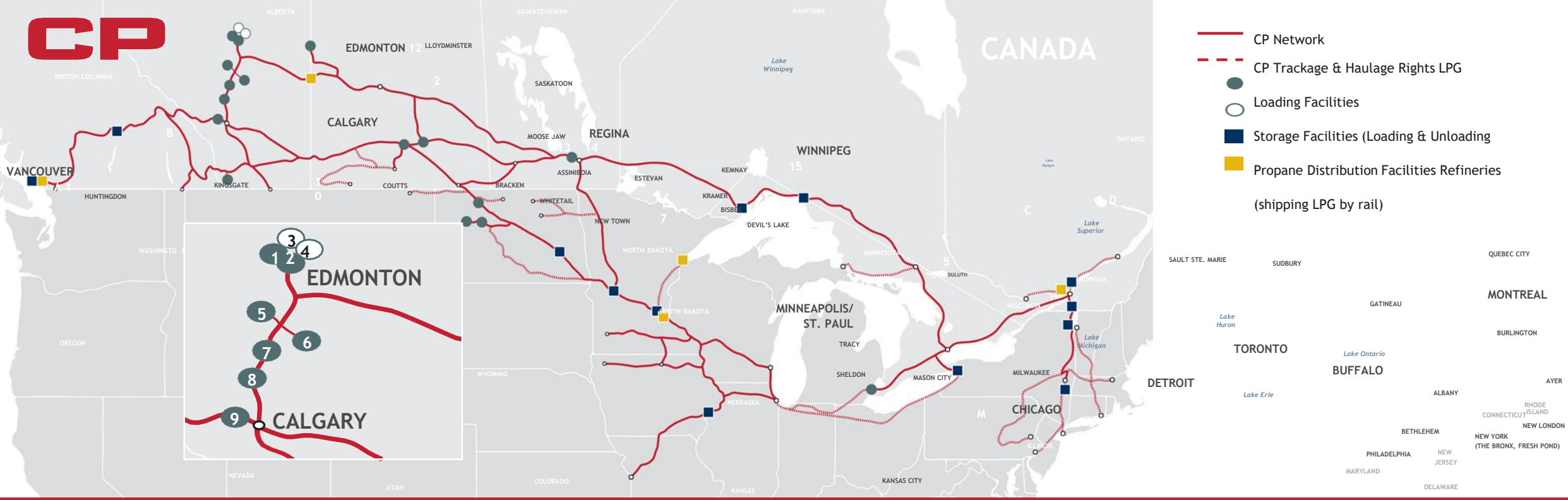
- Durante el primer trimestre de este año alcanzamos ingresos por **\$3,700 millones CAN-D**, cantidad impulsada por un crecimiento del **volumen del 7%**.
- **100 nuevas locomotoras Tier-4.**
- Inauguración de una **nueva planta de Americold**, primera en su tipo a nivel mundial.
- **Inversión de 2 mil 738 millones de pesos** para equipo ferroviario, infraestructura, vías y soporte.





# Puente Terrestre México - Canadá





# Instalaciones de LPG

## LPG Loading Facilities

Ref. #	Location	Province	Operator	RR Access
1	Edmonton	AB	Keyera	CP/CN
2	Edmonton	AB	Gibson	CP/CN
3	Clover Bar	AB	Pembina	CP via Zone 4
4	Clover Bar	AB	Petrogas	CP via Zone 4
5	Homeglen	AB	Keyera	CP
6	Nevis	AB	Keyera	CP
7	Minaret	AB	Pengrowth	CP
8	Cdn Supr Oil	AB	AltaGas	CP
9	Copithorne	AB	Shell	CP
10	Pecten	AB	Shell	CP
11	McNeill	AB	Plains	CP via GSR

Ref. #	Location	Province	Operator	RR Access
12	Lloydminster	SK	Husky	CP/CN
13	Regina	SK	Plains	CP/CN
14	Regina	SK	Federated Coop	CP/CN
15	Ft Whyte	MB	Plains	CP
16	Windsor	ON	Plains	CP
17	Donnybrook	ND	Centennial	CP
17	Plaza	ND	Dakota Plains	CP
17	New Town	ND	Biourja	CP

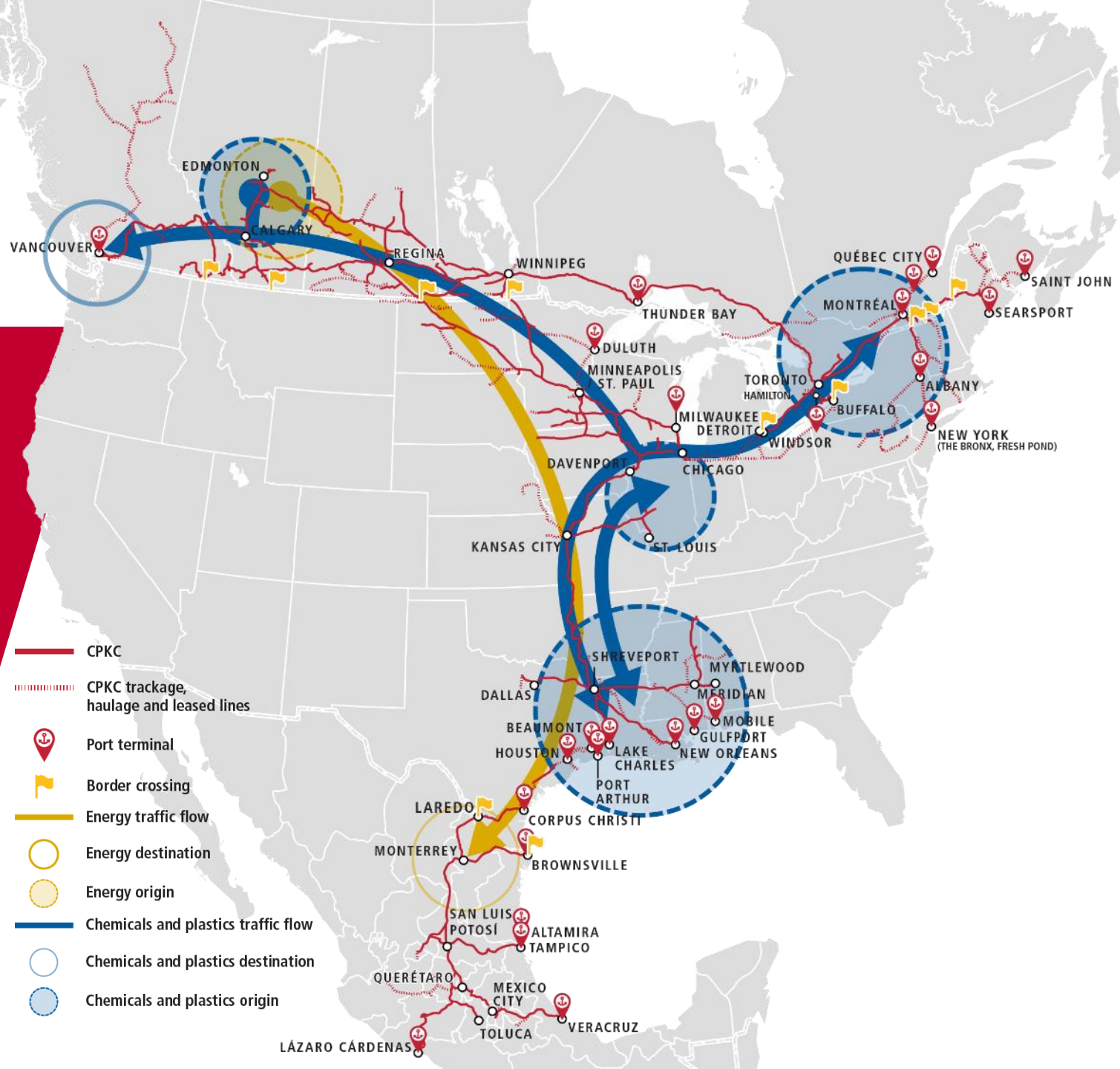
## Propane Distribution Facilities

Ref. #	Location	Province	Operator
A	Mayfair	BC	Superior Gas
B	Revelstoke	BC	Fortis BC
C	Thunder Bay	ON	Superior Gas
D	White River	ON	Superior Gas
D	Seaway Spur	PQ	Superior Gas
E	Seaway Spur	PQ	Propane Quebec
F	Joliette	PQ	Bell Gaz
G	Fairmount	ND	S.Valley Energy
H	Glenwood	MN	CHS
I	Rosemount	MN	NGL Supply
J	Buffalo	NY	Petrogas
K	Albany TFR	NY	Global
L	Plattsburgh	NY	NGL Supply
M	Cordova	IL	Plains

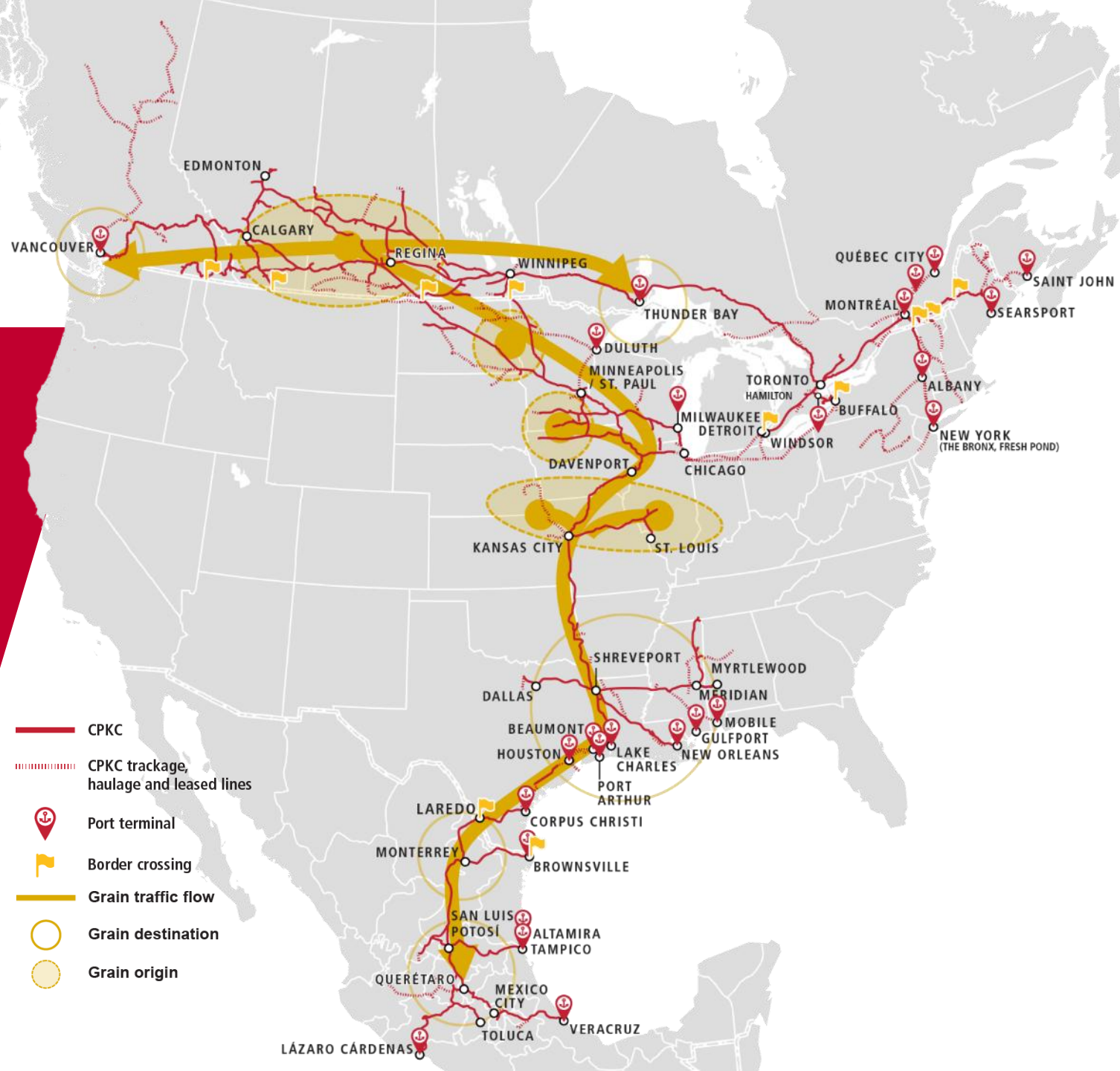
## Refineries (shipping LPG by rail)

Ref. #	Location	Province	Operator
1	Burnaby	BC	Parkland
2	Lloydminster	SK	Husky
3	Montreal	PQ	Suncor
4	St Paul Park	MN	Tesoro
5	Superior	WI	Husky

# RUTA DE ENERGÉTICOS, QUÍMICOS Y PLÁSTICOS



# RUTA DE GRANOS





**PROGRAMA DE  
LOCOMOTORAS A  
HIDRÓGENO DE CPKC**

# CPKC



CPKCR.COM

Sé parte de la conversación

