



CORREDOR INTEROCEÁNICO DEL ISTMO DE TEHUANTEPEC



Marina

Secretaría de Marina

Noviembre de 2025

1. CRUCE INTEROCEÁNICO EN MÉXICO

- Posición Geoestratégica Global
- Acceso a los mercados con mayor crecimiento en EEUU
- Facilitación Aduanera
- Reactivación del Cruce Interoceánico

2. INFRAESTRUCTURA FERROVIARIA

- Rehabilitación de la líneas "Z" y "FA"
- Rehabilitación de la línea "K"

3. INFRAESTRUCTURA PORTUARIA

4. PLATAFORMA INDUSTRIAL (POLOS DE DESARROLLO)

3. NICHOS DE MERCADO DE LA PLATAFORMA LOGÍSTICA

- Nuevas rutas marítimas del CIIT

4. CONCLUSIÓN



- **Acceso** a los mercados de más rápido crecimiento global.

CRUCE INTEROCEÁNICO EN MÉXICO

RUTA: SHANGHAI (CHINA) – ATLANTA (EE. UU.)

RUTA	RUTA MARITIMA TRANS-PACIFIC (DÍAS)	INTERMODAL (DÍAS)	TOTAL DÍAS	TOTAL COSTO (USD)
PRINCE RUPERT	16	11 (TREN) + 2 (MT*)	29	\$ 3,790
LOS ANGELES	18	07 (TREN) + 2 (MT)	27	\$ 4,140
SALINA CRUZ	22	1 (CIIT) + 2.5 (NOLA) + 1 (TREN)=4.5	26.5	\$ 3,709
BALBOA	25	5.5 (SAV)+ 0.5 (TREN) + 2 (MT)	33	\$ 3,411



ACCESO A LOS MERCADOS CON MAYOR CRECIMIENTO EN EE. UU.

- **18 millones** TEUs – total de importación a EE. UU. de Asia
- **13.4 millones** de TEUs – importación al Golfo y Costa Este de EE. UU.

El Corredor Interoceánico ofrece un acceso directo desde a las 25 áreas metropolitanas del Sureste y Costa Este de los EE. UU.

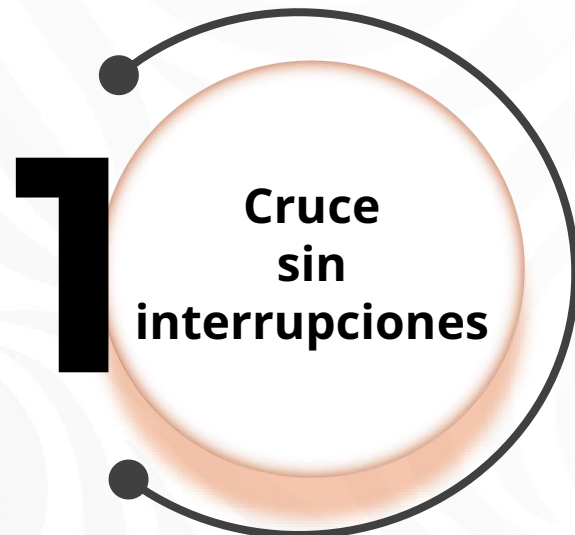
Debido a la ubicación estratégica, el Istmo de Tehuantepec es una alternativa eficiente para conectar los océanos Pacífico y Atlántico en menos de 24 horas; el CIIT ofrece costos competitivos y ahorros significativos para los usuarios.

Regla General de Comercio Exterior para el Cruce Interoceánico

- Regla **4.6.28** "Tránsito internacional de mercancías por el Corredor Interoceánico del Istmo de Tehuantepec entre las aduanas de **Salina Cruz y Coatzacoalcos**".



OPERACIONES



SEGURIDAD



Reconocimiento aduanero con medios de revisión no intrusiva.

COSTOS

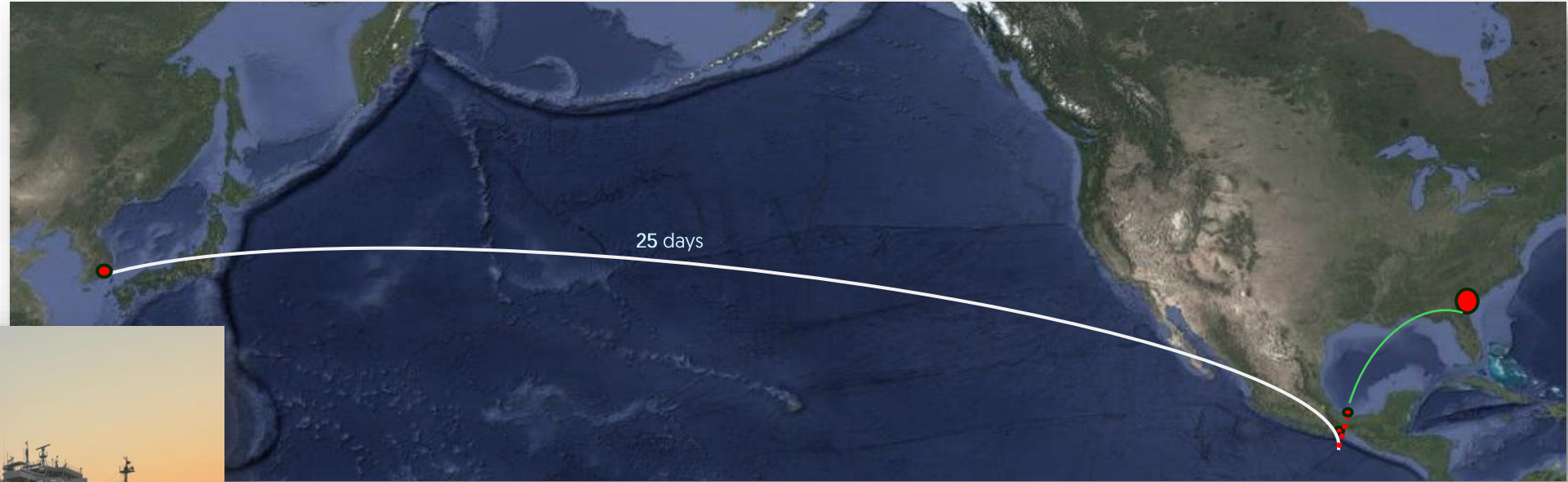


No se requerirá la inscripción en el Padrón de Importadores.

TRÁNSITO INTERNACIONAL DE MERCANCÍAS A TRAVÉS DE LA PLATAFORMA LOGÍSTICA DEL CIIT

REACTIVACIÓN DEL CRUCE INTEROCEÁNICO

RUTA: COREA DEL SUR- COSTA ESTE (EE. UU.)

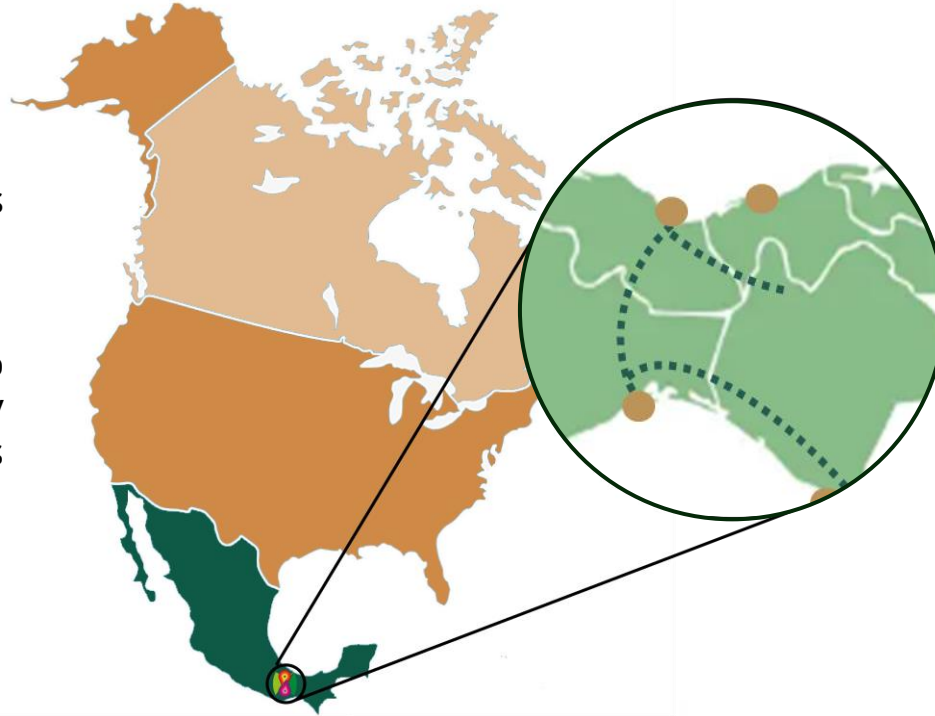


- 27 de marzo de 2025
- 900 vehículos
- **PRIMER CRUCE INTEROCEANICO** después de **120 años**



PLATAFORMA LOGÍSTICA

- **Acceso** al mercado de más rápido crecimiento en América.
- **Capacidad** para satisfacer el 10% de la demanda anual en el Este y la región del Medio Oeste de los Estados Unidos
- **Reducción** de los costos intermodales y tiempos de tránsito.



PLATAFORMA INDUSTRIAL

- **Integración** en la cadena de valor en Norte América.
- **Gran potencial industrial** en una región en desarrollo.
- Implementación de políticas integrales para potenciar las capacidades productivas.

Ubicación incomparable para agilizar la cadena de suministro global

INFRAESTRUCTURA FERROVIARIA

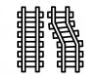
PLATAFORMA LOGÍSTICA INTERMODAL



Línea Z (308 km)
De Coatzacoalcos a Salina Cruz
Interconexión entre el Golfo de México y el Océano Pacífico
OPERATIVA EN CARGA Y PASAJEROS A PARTIR DEL 22 DE DICIEMBRE 2023

Línea FA (329 km)
De Coatzacoalcos a Palenque
Interconexión con el Tren Maya
OPERATIVA EN CARGA Y PASAJEROS A PARTIR DE 13 DE SEPTIEMBRE 2024

Línea K (459 km)
De Ixtepec a Ciudad Hidalgo
Interconexión con Guatemala y Centroamérica
OPERATIVA PARA CARGA A PARTIR DE 2do. SEMESTRE 2026

 **8 Patios de trasvase**

 **41 Estaciones**

 **1,583 ODT's**

 **1,200 km de vías**


 **30 Laderos**

 **610 Puentes**

REHABILITACIÓN DE LAS LÍNEAS "Z" Y "FA"

- Inversión pública para la compra de equipo ferroviario para carga y pasajeros
- El compromiso de hacer operativas las líneas del FIT y obtener una rentabilidad adecuada, mediante la atracción de nuevas cargas

Línea "Z"

De Coatzacoalcos a Salina Cruz 323 km 

- ❖ 227 km de Medias Aguas a Salina Cruz:
 - ✓ 82 puentes
 - ✓ 290 obras de drenaje

- ❖ 3 Patios:
 - ✓ Medias Aguas
 - ✓ Matías Romero
 - ✓ Ixtepec
- ❖ 7 Laderos

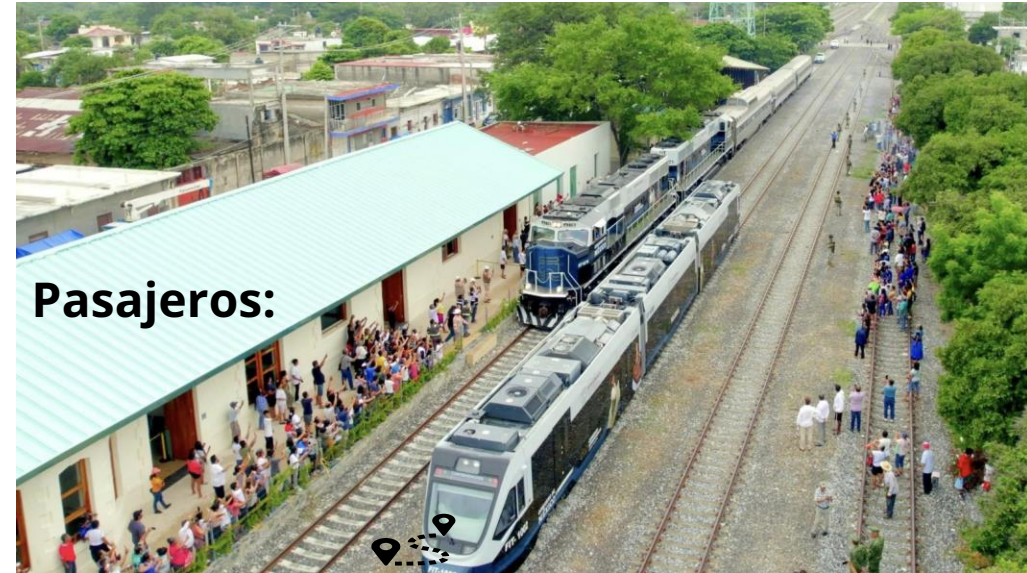
Línea "FA"

De Coatzacoalcos, Ver. a Palenque, Chis. 310 km

- ❖ 91 puentes
- ❖ 667 obras de drenaje

En construcción:


- ❖ 2 Patios de intercambio (terminales de carga)
- ❖ 9 Laderos
- ❖ Vía de penetración Roberto Ayala - Dos Bocas



REHABILITACIÓN DE LA LÍNEA "K"

Inversión pública para la rehabilitación, modernización y construcción de nuevos tramos en las líneas férreas del FIT

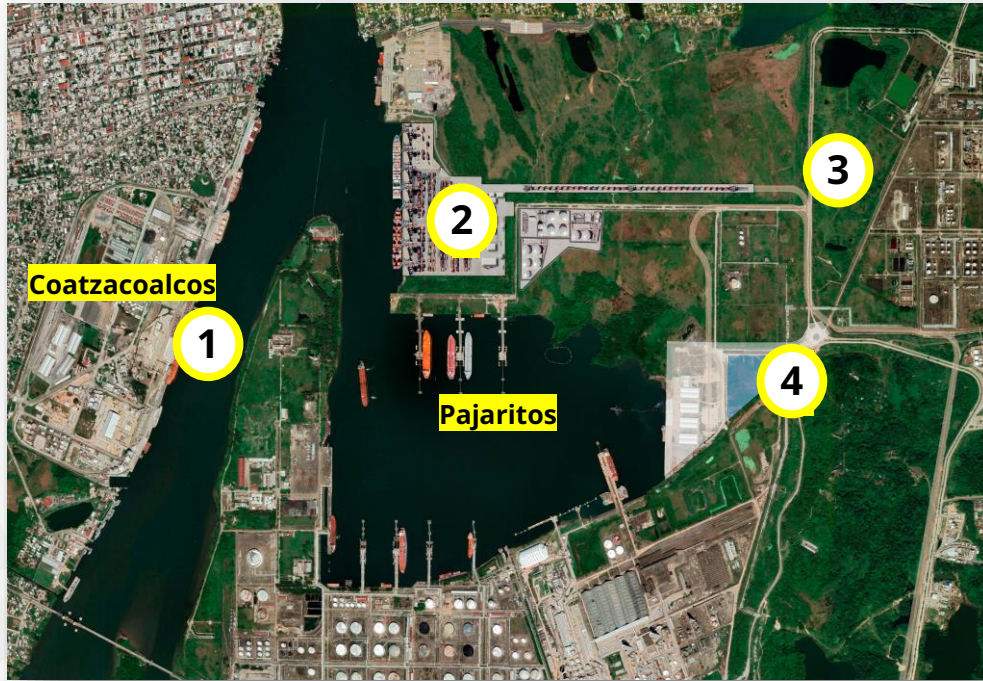
De Ixtepec Oax.
a Cd. Hidalgo Chis. (448.0 km)
De Est. Los Toros a Puerto Chiapas (13.76 km)

Línea "K" 

- 459 km de vías
- 427 puentes
- 613 obras de drenaje
- 14 Estaciones



INFRAESTRUCTURA PORTUARIA



Coatzacoalcos

1. Concesión de Terminal de Usos Múltiples (TUM)
2. Terminal Especializada de Contenedores (TEC)
3. Nuevo acceso ferroviario Pajaritos.
4. Ampliación de muelle y patios en Pajaritos.



Salina Cruz

1. Concesión de Terminal de Usos Múltiples (TUM)
2. Terminal Especializada de Contenedores (TEC)
3. Construcción de 1.55km de rompeolas para nuevo puerto.
4. Acceso carretero y ferroviario para nuevo puerto.



Dos Bocas

- Ampliación de rompeolas
 - Norte de 1,100 a 2,600 m
 - Sur de 800 a 1,500 m, por iniciar.
- Dragado a -13 m.
- Se construye un Muelle para la Terminal de Granel Mineral de Pemex



Puerto Chiapas

- Se elaboró estudio en conjunto con la UNAM para reubicación de rompeolas.

POLOS DE DESARROLLO PARA EL BIENESTAR (PODEBI)

POLOS DE DESARROLLO PARA EL BIENESTAR PODEBI

Son zonas geográficas delimitadas dentro del área de influencia del CIIT que cuentan con las **condiciones para atraer inversión y potenciar capacidades productivas, a efecto de detonar el desarrollo económico y social**, con base en las vocaciones productivas con mayor potencial.



VOCACIONES

- Petroquímica
- Agroindustria
- Eléctrica y electrónica
- Semiconductores
- Automotriz
- Autopartes y Equipo
- Dispositivos Médicos
- Farmacéutica
- Maquinaria y Equipo
- Metales
- Logística



Fibra Óptica



Gas natural



Agua Potable



Incentivos Fiscales



Electricidad



Polos de Desarrollo para el Bienestar

PODEBI	(Hectáreas)	CONCESIONARIO
Coatzacoalcos I	257.70 ha	Desarrolladora Multimodal del Istmo, S.A.P.I. de C.V. Mota-Engil, Grupo INDI, Carso e ICA.
Salina Cruz	82.09 ha	
Coatzacoalcos II	131.82 ha	URSUS Energy - CASARVE Servicios, S.R.L.
Ixtaltepec "Chivela"	234.12 ha	MARZAL Co Istmo S.A. de C.V. – Filial ARZYZ
Texistepec	467.85 ha	PROISTMO
Matías Romero "Donají"	185.00 ha	
Santa María Mixtequilla	502.42 ha	
San Juan Evangelista	360.25 ha	
San Blas Atempa	331.53 ha	
San Blas Atempa	331.53 ha	MARZAL Co Istmo S.A. de C.V. – Filial ARZYZ
Ciudad Ixtepec	412.54 ha	Helax Istmo Holdco SL, S. DE R.L.
Tapachula I	268.72 ha	En proceso de licitación
Tapachula II	149.71 ha	
Teapa Tabasco	100.00 ha	Proceso de donación de predio



INCENTIVOS FISCALES FEDERALES



Depreciación Acelerada

En los primeros 6 años de operación



Impuesto Sobre la Renta

Descuento del 100% los primeros 3 años de operación.
50% hasta 90% del año 4 al 6.



Impuesto al Valor Agregado

Operaciones al interior de los Polos y entre Polos, no pagarán IVA durante 6 años.

ESTATALES (Oaxaca y Veracruz)



Impuesto Sobre Tenencia Vehicular

- Impuesto para el Desarrollo Social

- Pago de Derechos

Impuesto Sobre (**Nomina**) Erogaciones por Remuneración al Trabajo Personal

NICHOS DE MERCADO DE LA PLATAFORMA LOGÍSTICA

NICHOS DE MERCADO DE LA PLATAFORMA LOGÍSTICA

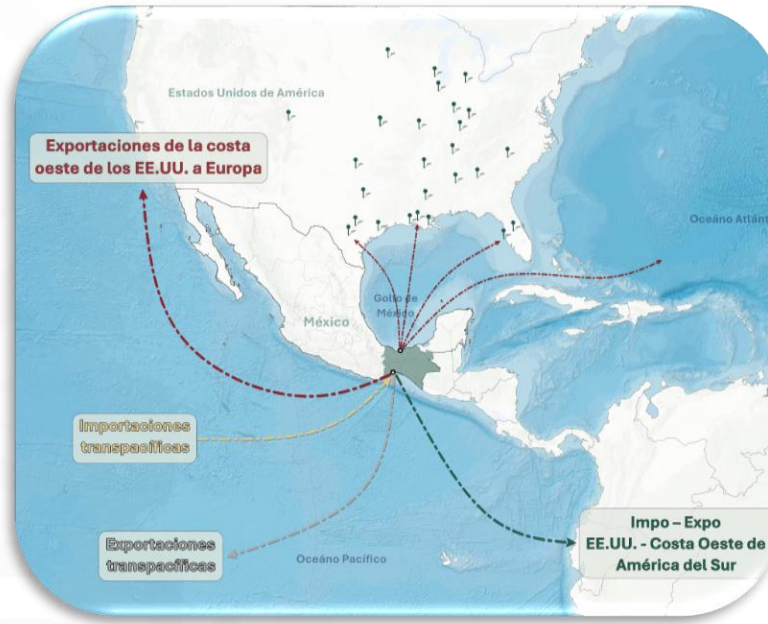
1

NACIONAL



2

CRUCE INTEROCEÁNICO



3

PODEBI



NUEVAS RUTAS MARÍTIMAS

PACÍFICO

SALINA CRUZ



SERVICIO MARÍTIMO "FEEDER" CON MANZANILLO



1T 2024

90%

ENE/26
INICIO



PLANEACIÓN



AVANCE



OPERACIONES

COATZACOALCOS



4T 2024

95%

DIC/25
INICIO



PLANEACIÓN



AVANCE



OPERACIONES

GOLFO DE MÉXICO

TODOS LOS PROYECTOS SE DESARROLLAN CON 100% DE INVERSIÓN PRIVADA

CRUCE INTEROCEÁNICO



PROYECTO HYUNDAI POTENCIAL DEL CIIT NODO LOGÍSTICO DE LA CADENA DE SUMINISTROS A NIVEL GLOBAL

VEHÍCULOS TERMINADOS Y AUTOPARTES

4T 2023

70%

FEB/26
INICIO



PLANEACIÓN



AVANCE



OPERACIONES

PUERTO CHIAPAS



RUTA DE CABOTAJE A LÁZARO CÁRDENAS



1T 2025

75%

JUN/26
INICIO



PLANEACIÓN



AVANCE



OPERACIONES

TEAPA, TABASCO



PATIO PRIVADO DE TRASVASE FERROVIARIO



Conexión con la línea "FA"

Capital Mexicano

3T 2025

0%

MAY/27
INICIO



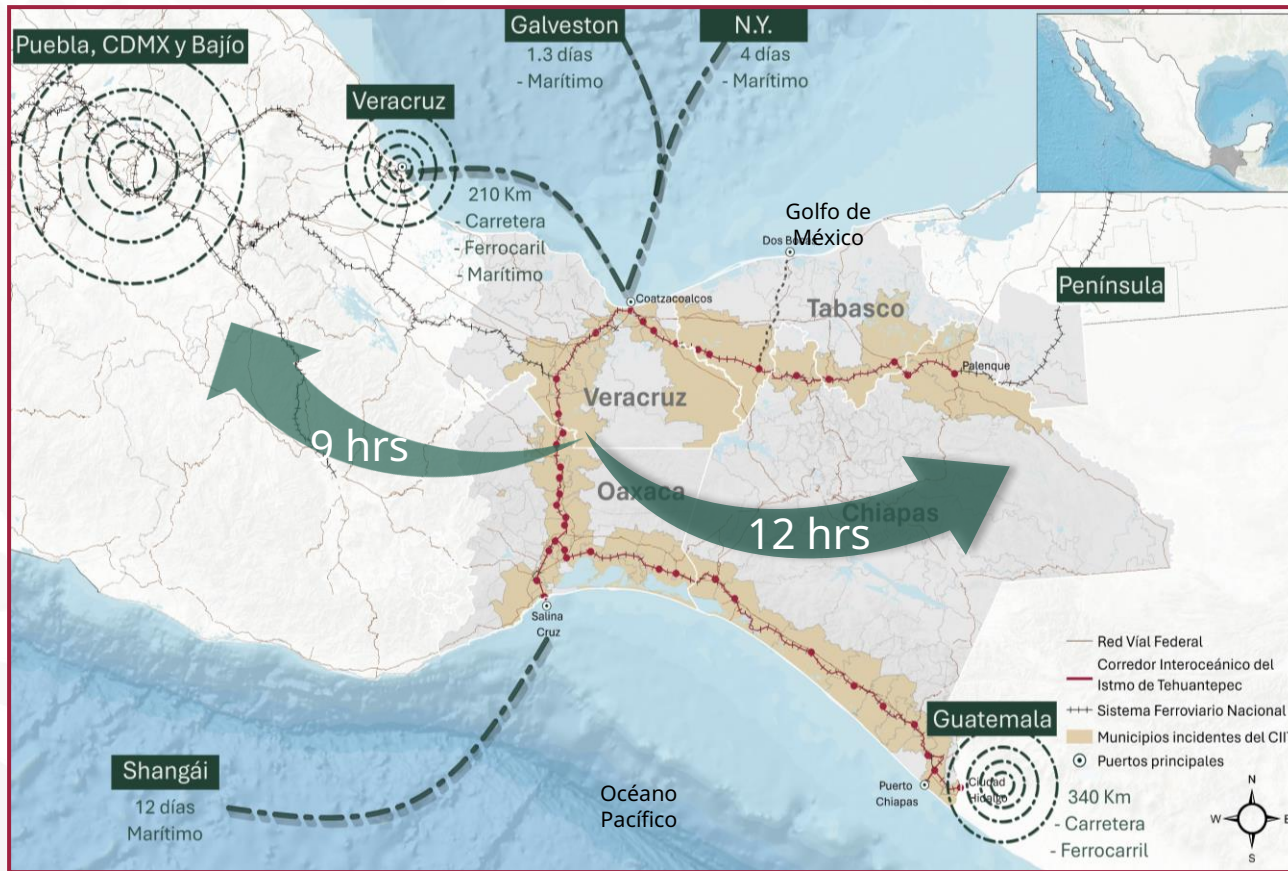
PLANEACIÓN



AVANCE



OPERACIONES



Desde el punto de vista del **interés marítimo**, el CIIT tiene como misión:

- Interconectar el Océano Pacífico con el Golfo de México y en consecuencia con el Océano Atlántico.
- Instrumentar una plataforma logística intermodal con:
 - ✓ Las capacidades de los puertos de Salina Cruz, Coatzacoalcos, Puerto Chiapas y Dos Bocas.
 - ✓ Interconectados por el Ferrocarril del Istmo de Tehuantepec y el sistema carretero.
- Establecer PODEBIS con una visión integral, sustentable e incluyente

Superficie territorial:
47,500 km²

Población: **5.4 millones**
de habitantes

4 Estados
120 Municipios
15, 551 Localidades

GRACIAS



Marina

Secretaría de Marina

